

LUMINAIRE 120V INNOVALITE DEL COULEUR # 9015 RGB BT

CE GUIDE CONTIENT DES CONSIGNES DE SÉCURITÉ IMPORTANTE.
CONSERVEZ CE GUIDE.

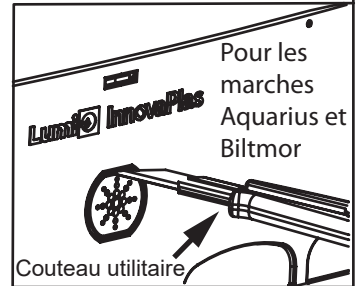
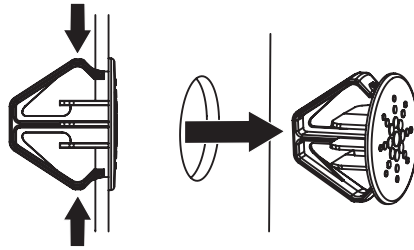
⚠ AVERTISSEMENT

- ◆ Avant l'installation, lire les avertissements et instructions de montage.
- ◆ Risque de chocs électriques.
- ◆ Tout manquement aux avertissements et consigne de sécurité peut entraîner des blessures graves, la mort ou des dégâts matériels.

TABLE DE CONTENU

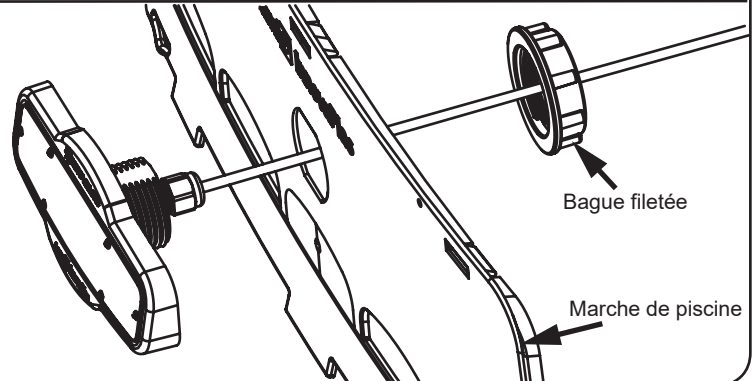
- A) Installation du luminaire sur la marche.
- B) Sécuriser le cordon d'alimentation.
- C) Consigne avant de brancher le produit.
- D) Démontage pour l'hiver.
- E) Mise en garde de sécurité!

A INSTALLATION DU LUMINAIRE SUR LA MARCHE

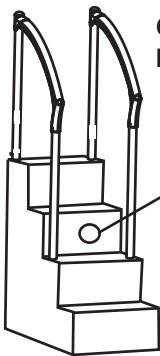


- 1) Enlevez l'emblème InnovaPlus en comprimant les pattes de rétention de l'emblème. Pour les marches Aquarius et Biltmor, couper les 4 attaches de bouchon au moyen d'un couteau utilitaire.
- 2) Insérez le luminaire par l'extérieure de la marche.
- 3) Intallez la bague filetée en alignant bien le luminaire dans le trou de la marche. Serrez modérément.

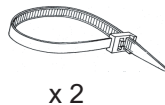
IMPORTANT: Utiliser des attaches fournies pour fixer le cordon électrique à un poteau tel qu'indiqué. Ne pas immerger le panneau solaire celui-ci pourrait s'endommager.



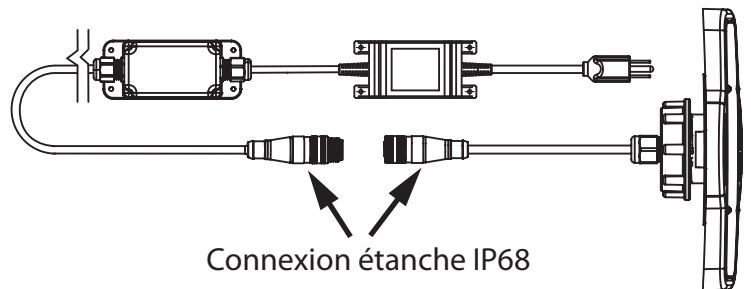
REQUIS POUR SKU # 9015 RGB BT



COMPATIBLE AVEC LES MARCHES MUNIES DE L'ÉCUSSON INNOVAPLAS, LUMI-O ET ACCESS.



x 2



Connexion étanche IP68



REV. 10/03/2023



InnovaPlus

GARANTIE DU MANUFACTURIER

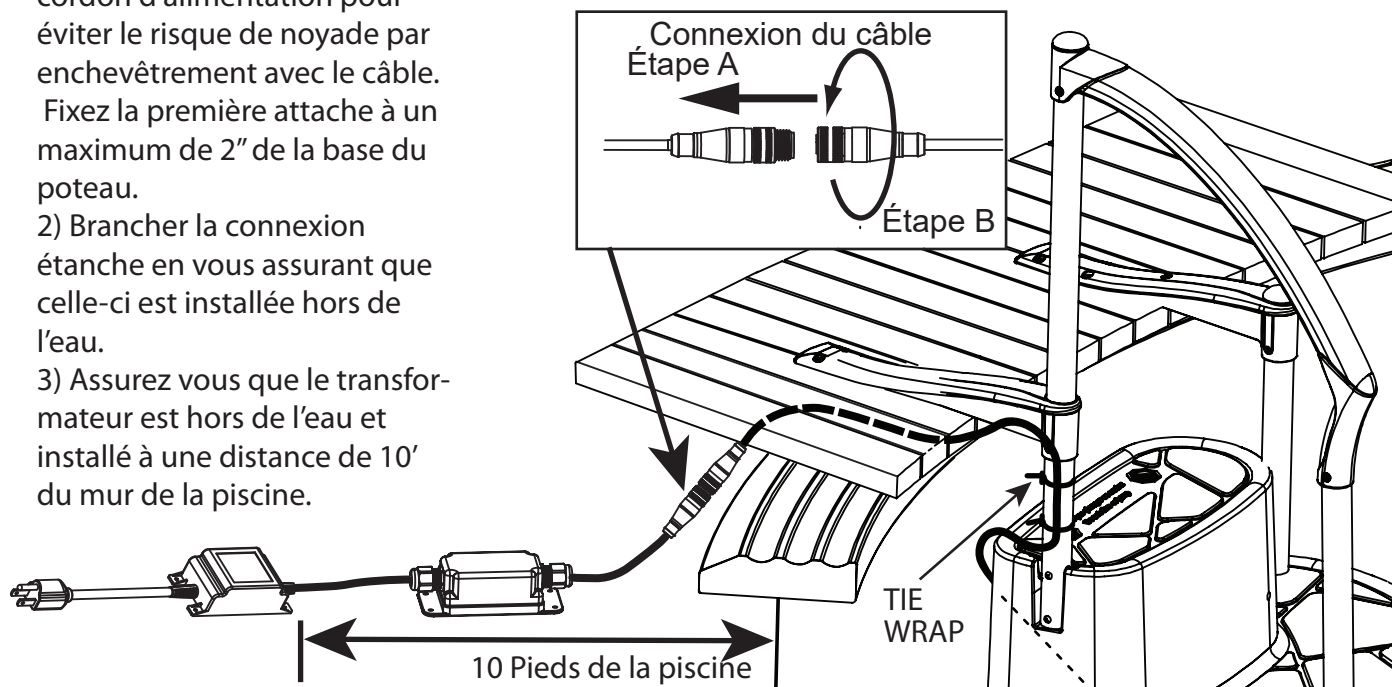
1 an pour les défauts de fabrication.
Remplacement seulement.

B Sécuriser le cordon d'alimentation.

1) Attachez solidement le cordon d'alimentation pour éviter le risque de noyade par enchevêtrement avec le câble. Fixez la première attache à un maximum de 2" de la base du poteau.

2) Brancher la connexion étanche en vous assurant que celle-ci est installée hors de l'eau.

3) Assurez vous que le transformateur est hors de l'eau et installé à une distance de 10' du mur de la piscine.



C AVANT DE BRANCHER LE PRODUIT

⚠ AVERTISSEMENT

- ◆ Assurez-vous que le cordon électrique submergé est bien attaché contre la paroi de la marche pour prévenir les noyades accidentelles par enchevêtrement.
- ◆ Risque de chocs électriques. Connectez uniquement à une prise de terre protégée par un disjoncteur de fuite de terre. N'utilisez jamais de rallonges pour les branchements. Tout manquement à cette consigne peut provoquer la mort ou des blessures personnelles graves.
- ◆ Ceci est un dispositif électrique. L'utilisation de ce produit par des enfants sans surveillance peut provoquer des blessures et/ou la mort.
- ◆ Être certain que le disjoncteur est protégé par un GFCI qui est à une distance minimum de 10 pieds de la piscine.

D DÉMONTAGE POUR L'HIVER

⚠ ATTENTION

- ◆ Ce luminaire peut être endommagé s'il est soumis à des conditions de gel.
- ◆ Couper le courant du luminaire en retirant la prise à 3 fiches de sa prise murale.
- ◆ Retirer complètement la marche de la piscine. Laisser la marche sécher avant de remiser pour l'hiver.
- ◆ Remiser à une endroit sec non exposé aux éléments.

E MISE EN GARDE DE SÉCURITÉ!

- ◆ Ne pas installer le luminaire dans une aire destinée à la nage, installer le luminaire dans une marche de piscine de manière à garder la portion supérieure de la lentille à un MINIMUM de 457mm (18 pouces) sous la surface de l'eau de la piscine. Garder à l'écart du contact des baigneurs. Ce luminaire peut être installé sur les piscines hors terre permanentes seulement.
- ◆ Brancher le luminaire après immersion seulement à une profondeur maximum de 54 pouces ou 1.5 mètre.
- ◆ Afin de réduire les risques d'électrocution, si un fil électrique se trouve endommagé, il est préférable de le faire réparer ou remplacer.
- ◆ Risque d'électrocution: branchez la lumière uniquement sur un circuit avec prise de terre protégé par un disjoncteur de fuite de terre. Si vous ne pouvez pas vous assurer que la prise ou le circuit est protégé par un disjoncteur de fuite de terre, contactez un électricien agréé. Ne pas utiliser de rallonge.
- ◆ Placez votre piscine de manière que la paroi soit séparée de toute prise électrique par une distance d'au moins 10 pieds et de toute prise non protégée par un disjoncteur de fuite de terre à une distance d'au moins 20 pieds.
- ◆ N'utilisez pas le luminaire si la lentille est endommagée.
- ◆ N'utilisez pas le luminaire sans le fixer à la marche.