

# Guide d'installation

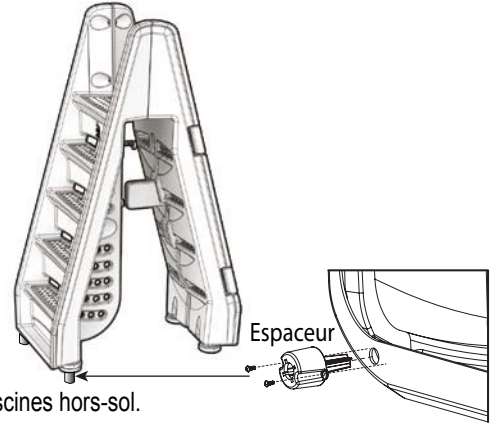
Pour installation avec piscines de 48" et 52"



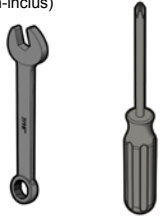
Toutes nos félicitations! Vous avez acquis un produit fiable, fabriqué selon des normes de qualité rigoureuses. Cette échelle de piscine a été conçue pour vous permettre de profiter pleinement de vos moments de baignade. Votre piscine peut présenter des dangers de noyade ou de blessures permanentes importantes. Des règles de sécurité simples, rigoureusement appliquées, permettent de réduire ces risques. votre piscine comprend et applique ces règles de sécurité.

## AVERTISSEMENT

- Ne pas sauter ou plonger de l'échelle;
- Ne pas excéder un poids de 500 lbs (225 kg) sur l'échelle;
- S'assurer que le muret de sécurité est à un maximum de 3" (75 mm) du mur de la piscine;
- Fermer et verrouiller les portes à l'aide d'un cadenas lorsque la piscine n'est pas utilisée;
- Utiliser seulement des outils à piles à proximité de la piscine;
- Ne jamais laisser un enfant dans ou autour de la piscine sans la surveillance d'un adulte;
- Pour baignade de nuit, s'assurer d'un éclairage adéquat pour juger de la profondeur de l'eau;
- Toujours être accompagné et ne pas consommer d'alcool lors de l'utilisation de la piscine;
- Pour la saison hivernale, retirer l'échelle de l'eau et la remettre à l'abri du soleil et de la neige;
- Informez-vous auprès de votre municipalité pour connaître et appliquer les règles concernant les piscines hors-sol.

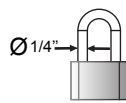
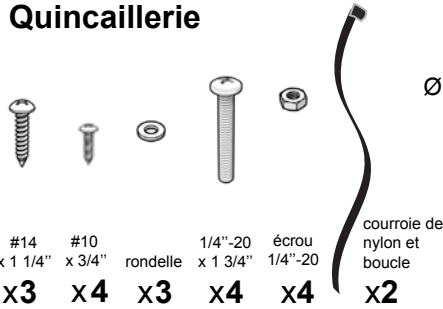


### Outils requis (non-inclus)

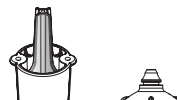


clé 7/16" #2

### Quincaillerie



cadenas non-inclus



x2



x4

### Pièces



x1



x1



x1

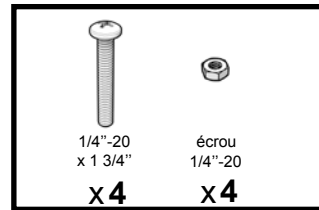


x1

## Quatre étapes simples pour l'installation de votre échelle de piscine

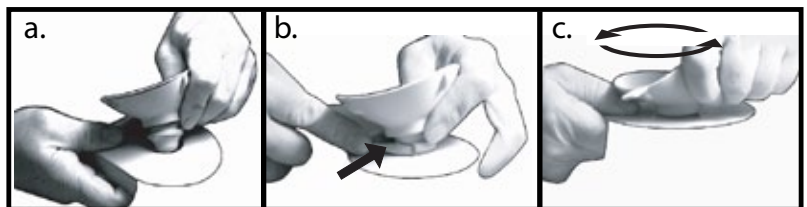
### 1. Assembler les échelles

- a. Aligner les échelles et fixer fermement à l'aide des 4 boulons et des 4 écrous tel qu'illustré.



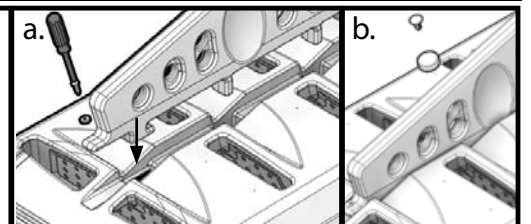
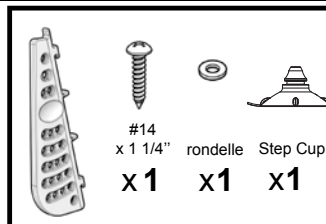
### 2. Installer les Step Cup™ dans l'échelle côté eau. Pour une piscine de 54" utiliser les adaptateurs (optionnel)

- a. Insérez à un angle de 45 degrés, la moitié de l'embout en forme de champignon du Step Cup™ dans le trou.  
b. À l'aide d'un tournevis plat, compressez l'embout en forme de champignon tout en le poussant dans le trou.  
c. Tournez le Step Cup™ pour vous assurer que l'embout ait bien dégagé la paroi. La ventouse devrait alors pivoter aisément.



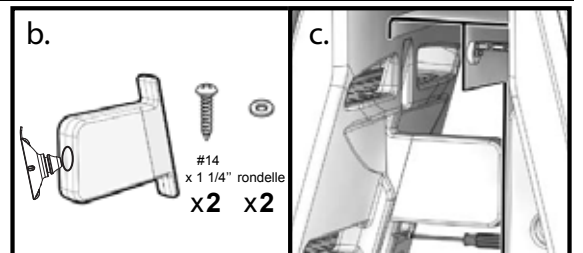
### 3. Fixer le muret de sécurité

- a. Insérer le muret dans la rainure centrale à l'arrière de l'échelle et le glisser vers le bas de l'échelle. Fixer fermement à l'aide de la rondelle et de la vis.  
b. Installer le Step Cup™.



### 4. Mettre l'échelle dans la piscine

- a. Tirer la marche jusqu'à elle soit appuyée sur le mur de la piscine ou sur la margelle.  
b. Installer le Step Cup™.  
c. Dans la rainure centrale à l'arrière de l'échelle côté gazon, glisser de bas en haut la cale jusqu'à ce qu'elle soit fermement coincée entre l'échelle et le mur extérieur de la piscine. Fixer la cale à l'aide des 2 vis et des 2 rondelles.  
d. Installer les courroies sous la margelle tel qu'illustré.



**Pour la sécurité des enfants, fermez et verrouillez les portes à l'aide d'un cadenas lorsque la piscine n'est pas utilisée.**



370, boul Lajeunesse O,  
Saint-Jérôme, QC, J7Y4E5

www.innovaplas.com

Imprimé au Canada

90.0067 v.02