

VENTOUSES STEP CUP

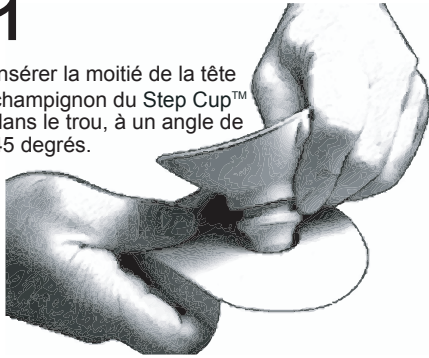
Outil requis

(non inclus)



1

Insérer la moitié de la tête champignon du Step Cup™ dans le trou, à un angle de 45 degrés.



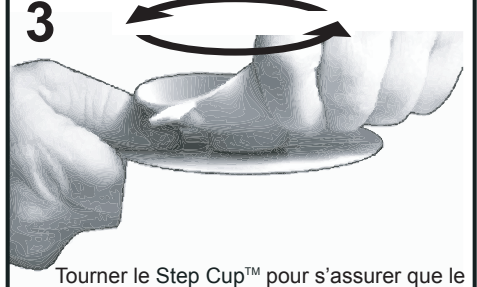
2

Avec un tournevis plat, compresser la tête champignon du Step Cup™ tout en le poussant dans le trou.



3

Tourner le Step Cup™ pour s'assurer que le champignon a complètement traversé la paroi. Si c'est le cas, la ventouse tournera sans problème.



CAUTION

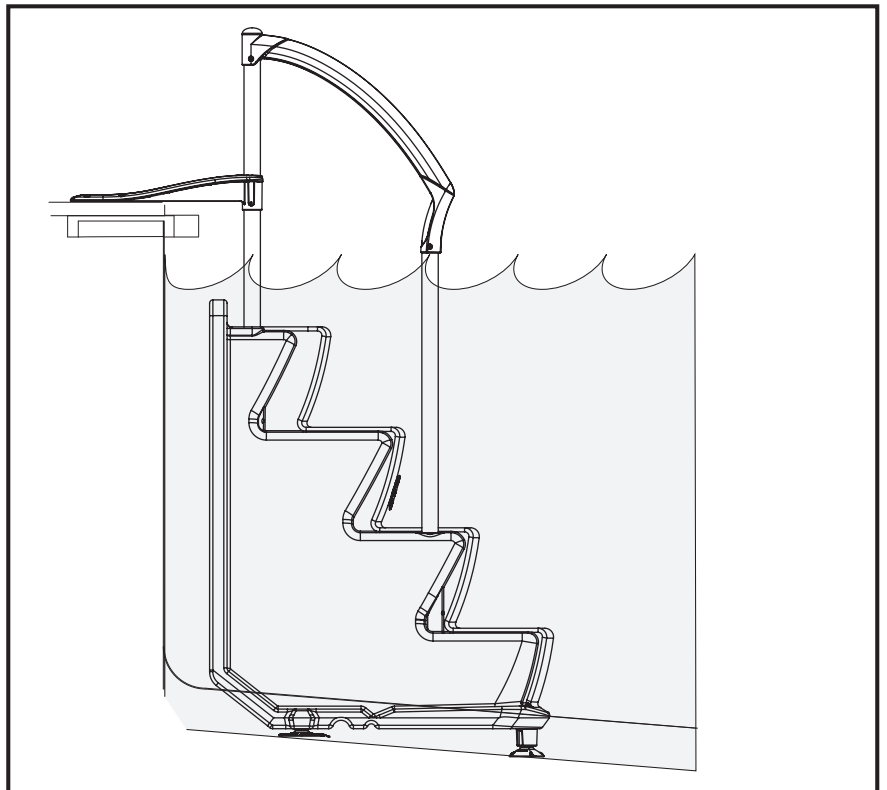
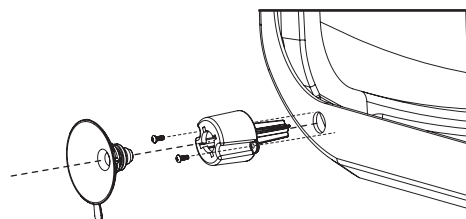
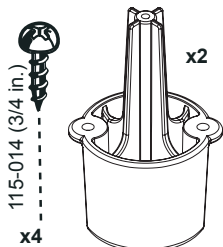
Négliger ou oublier l'installation du Step cup™ réduira considérablement l'équilibre de la marche, en plus d'annuler la garantie du manufacturier.

ESPACEURS DE STEP CUP™

POUR INSTALLATION DE LA WALKWAY, OPÉRA & FIESTA AVEC PISCINES À FOND INCLINÉ

Espaceurs Step Cup™

Outil requis
(non inclus)



 **InnovaPlas**
The pool Step Company

370 Lajeunesse St,
St-Jérôme (Québec),
Canada J7Y4E5

